

ASEGURE EL ÉXITO

Asegurando el cierre

Cordis® ExoSeal®

Dispositivo de cierre vascular

Fácil, preciso y seguro*

*Los datos clínicos del "Estudio Clínico ECLIPSE" indican seguridad en términos de lesión vascular, sangrado en el lugar de acceso, infección o lesión nerviosa, isquemia ipsilateral de extremidad inferior de novo o Eventos Adversos Graves.

ASEGURE EL ÉXITO Asegurando el cierre

Fácil y preciso

- Dispositivo de cierre **extravasacular**
- **Máxima precisión:**
 - **Sistema de bloqueo:** asegura la liberación del tapón en el punto exacto
 - **2 indicadores visuales:** aseguran la posición óptima del dispositivo para la liberación del cierre



Negro-Blanco

El **dispositivo no ha alcanzado la posición adecuada** para liberar el tapón. El sistema de bloqueo de liberación se encuentra activado



Negro-Negro

Posición correcta para liberar el tapón. Siempre tras observar una reducción del flujo pulsátil a través de su indicador



Negro-Rojo

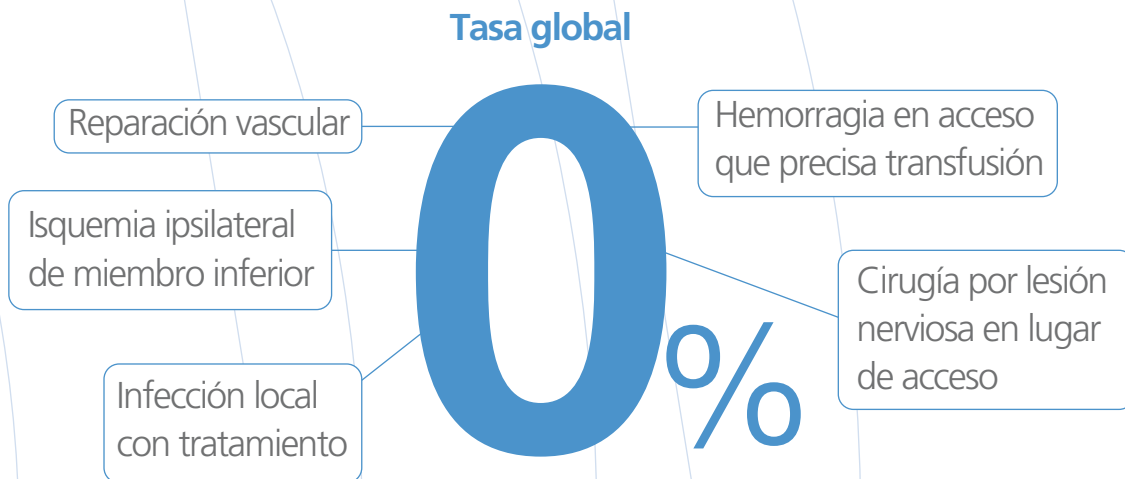
Liberar ligeramente la tensión sobre el dispositivo, hasta que la ventana muestre "Negro-Negro". Si esto no ocurre, cambie a compresión manual

- **Facilidad de uso** insuperable:
 - Mínimos pasos requeridos en el procedimiento
 - No necesita cambio del introductor utilizado en el procedimiento**

Asegurando el cierre

Excelentes resultados clínicos

● Frecuencia de complicaciones graves con **ExoSeal™** (n=577)^(2,3):



Comparativa de características en los dispositivos de cierre

Dispositivos disponibles			AngioSeal	PerClose	StarClose	ExoSeal
Sintético (S)	Metálico (M)	Biológico (B)	B	S	M	S
Aproximación activa (A)	Aproximación pasiva (P)		A	A	A	P
Intraluminal (IL)	Extraluminal (E)		IL	IL	E	E
Implante permanente (P)	Absorbible (A)		A	P	P	A
Cambio de vaina			SÍ	SÍ	SÍ	NO

ASEGURE EL ÉXITO

Seguro: Cierre **extravasascular** que reduce la tasa de complicaciones

● Tapón de **ácido poliglicólico** (APG)

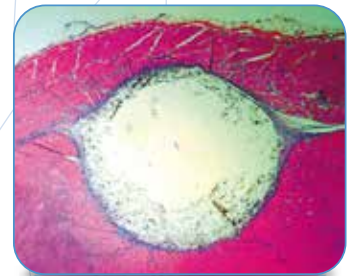
- Totalmente reabsorbible en **60-90 días**
- Material de origen sintético con amplia experiencia de uso médico
- Sin componentes de origen animal.
Baja reactividad tisular

● **ExoSeal™** se libera a nivel **extraluminal**: no se compromete el flujo sanguíneo arterial

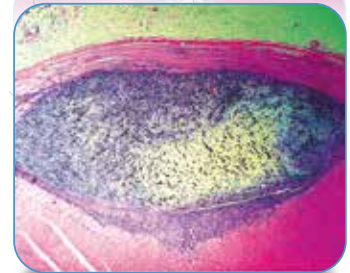
● La presión de la fascia femoral asegura el mantenimiento de la posición del tapón



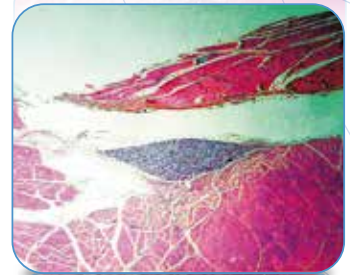
Evolución del tapón de APG y reacción tisular en modelo murino



Día 3



Día 14



Día 60

Fácil, preciso y seguro*

Cordis® ExoSeal®

Dispositivo de cierre vascular

Botón liberador de ExoSeal®

Incorpora un sistema de bloqueo para evitar la liberación intravascular del tapón



Guía indicadora

Guía indicadora de nitinol que proporciona la información necesaria para asegurar el cierre a nivel extravascular



Adaptador de la vaina y liberador de la guía indicadora

Compatible con el introductor del procedimiento (no requiere el cambio de vaina)
Minimiza la posibilidad de infección e inflamación
Maximiza el confort del paciente



Indicador de flujo pulsátil

Proporciona la referencia del flujo pulsátil para asegurar el despliegue extravascular del tapón



Ventana indicadora

Indica el momento de alcance de la posición extravascular del dispositivo, previa al despliegue



*Los datos clínicos del "Estudio Clínico ECLIPSE" indican seguridad en términos de lesión vascular, sangrado en el lugar de acceso, infección o lesión nerviosa, isquemia ipsilateral de extremidad inferior de novo o Eventos Adversos Graves.

Cordis® ExoSeal®

Dispositivo de cierre vascular

Fácil, preciso y seguro*

ASEGURE EL ÉXITO

Asegurando el cierre

Fácil No necesita cambio del introductor utilizado
Mínimos pasos requeridos en el procedimiento

Preciso Sistema de bloqueo
2 indicadores visuales

Seguro* **Cierre extravascular:**
Reduce la tasa de complicaciones

• Complicaciones graves:

0%



*Los datos clínicos del "Estudio Clínico ECLIPSE" indican seguridad en términos de lesión vascular, sangrado en el lugar de acceso, infección o lesión nerviosa, isquemia ipsilateral de extremidad inferior de novo o Eventos Adversos Graves.

Códigos de producto:

EX500CE: dispositivo de 5F

EX600CE: dispositivo de 6F

EX700CE: dispositivo de 7F

Información Importante:

Antes de usar el producto, lea las instrucciones de uso proporcionadas con los dispositivos para las indicaciones, contraindicaciones, efectos colaterales, procedimiento sugerido, advertencias y precauciones. Como parte de la política de Cordis de desarrollo continuo de productos, nos reservamos el derecho de cambiar las especificaciones de productos sin notificación previa.

CORDIS, el LOGO de Cordis, EXOSEAL son marcas comerciales de Cardinal Health y pueden estar registradas en EE. UU. y / o en otros países. Todas las demás marcas son propiedad de sus respectivos propietarios.

©2018 Cardinal Health. Todos los derechos reservados. 100509936 04/18

Cordis
A Cardinal Health company