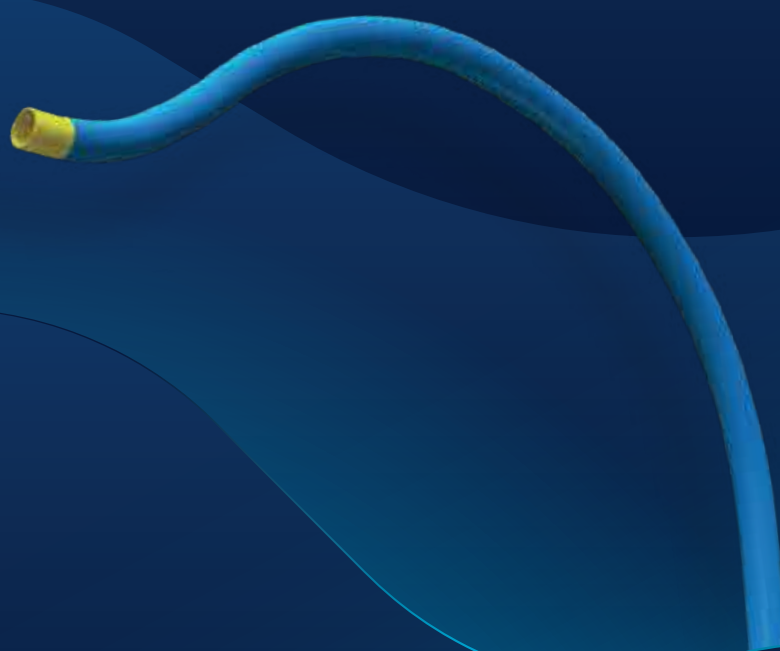


Cordis[™]

VISTA BRITE TIP[™] Cateter Guia

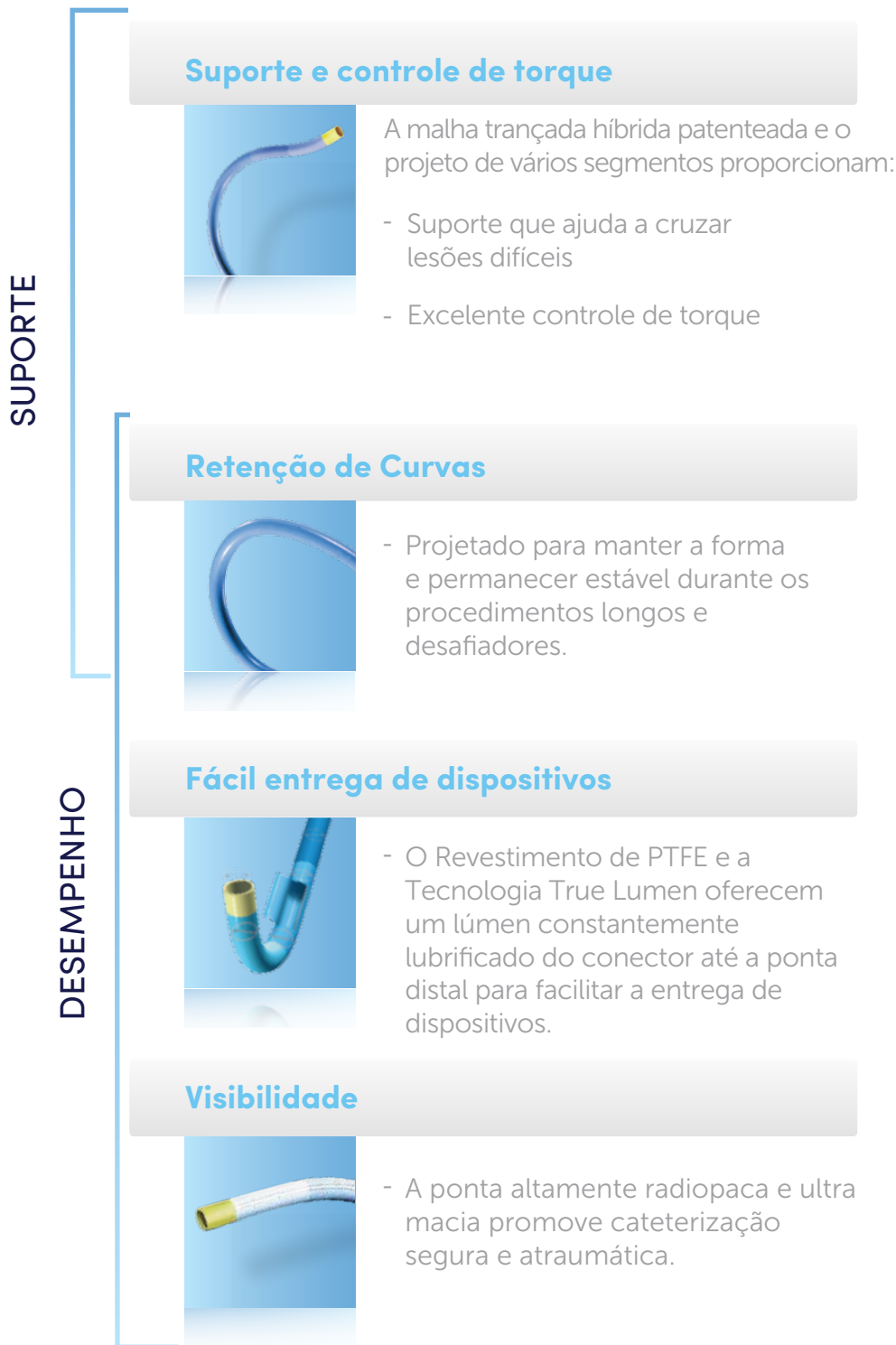
Projetado para suporte e desempenho.

Proporciona a você confiança e suporte,
mesmo nos casos mais desafiadores



 CORDIS
**PORTFÓLIO
DE CATETERES**

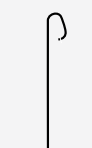
Projetado para suporte e desempenho



CARACTERÍSTICAS

- ◇ Malha trançada híbrida
- ◇ Projeto de vários segmentos / Ponta radiopaca
- ◇ Revestimento de PTFE
- ◇ True lumen

Os Cateteres Guia estão disponíveis em uma ampla variedade de formatos e configurações:



Judkins Esquerdo



Judkins Direito



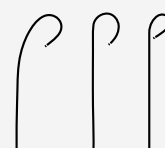
Amplatz Esquerdo



Amplatz Direito



Extra Back Up: Arteria Coronária Direita



Extra Back Up: Arteria Coronaria Esquerda



Bypass Coronário



Mamária Interna

5F.056"

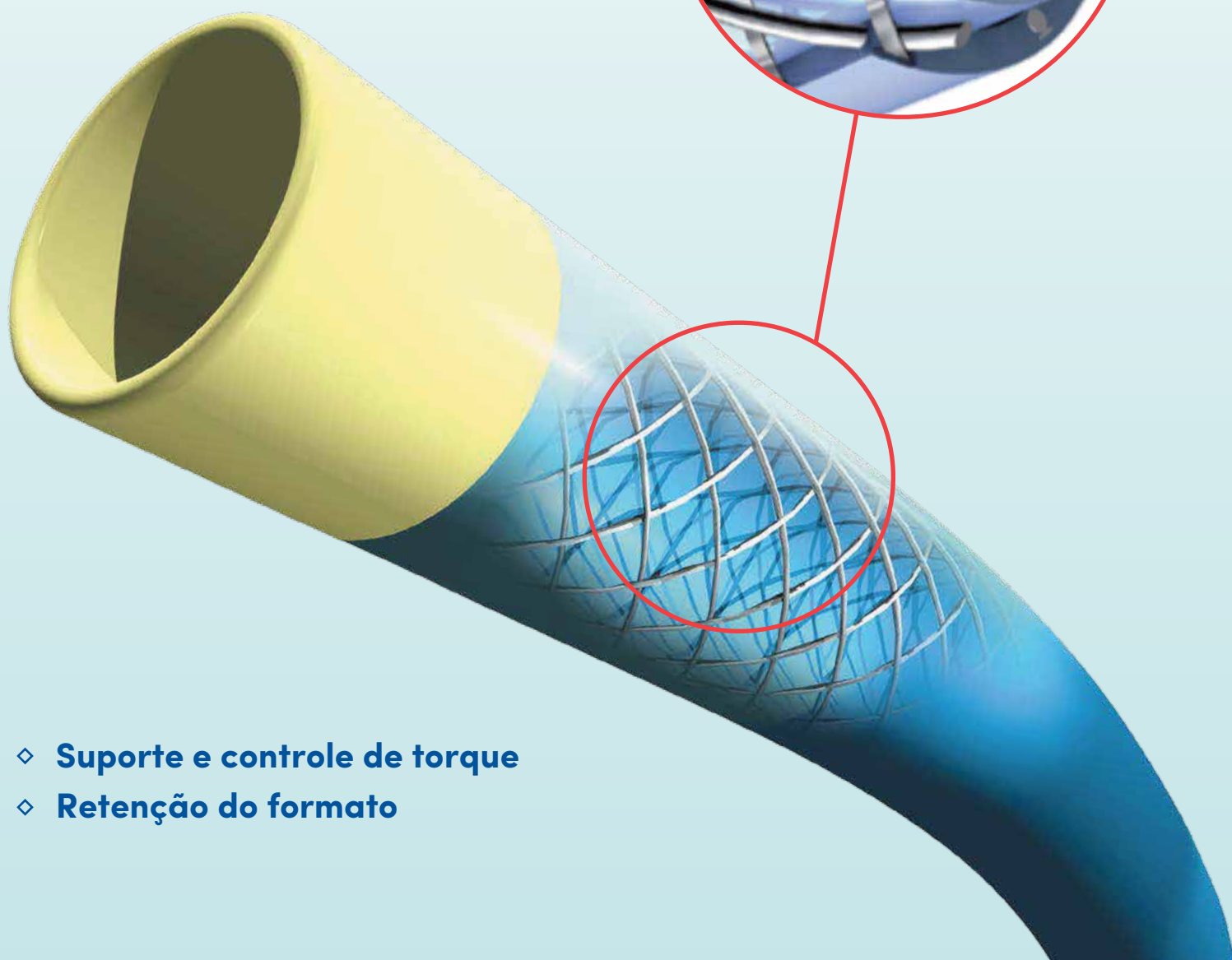
6F.070"

7F.078"

8F.088"

Construção em Trançado Híbrido

- Malha trançada híbrida patenteada.
- Permite uma parede fina sem sacrificar o suporte.
- Entrega excelente:
 - Suporte;
 - Controle de torque;
 - Retenção do formato.

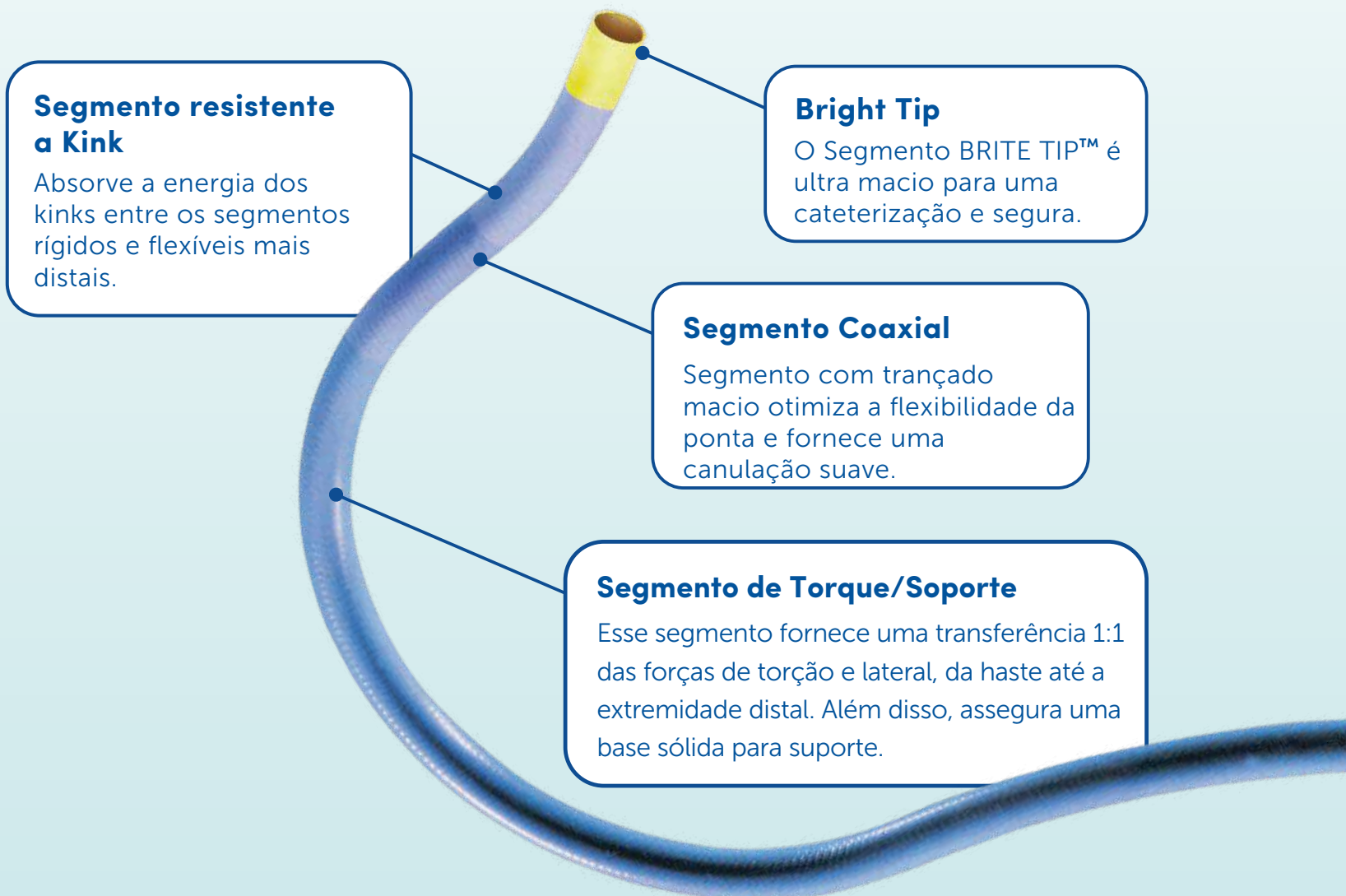


- ◇ **Suporte e controle de torque**
- ◇ **Retenção do formato**

Projeto de vários segmentos

Uma combinação de materiais para equilibrar resistência e flexibilidade, promovendo:

- Alinhamento coaxial;
- Resistência a kink;
- Suporte.



Segmento resistente a Kink

Absorve a energia dos kinks entre os segmentos rígidos e flexíveis mais distais.

Bright Tip

O Segmento BRITE TIP™ é ultra macio para uma cateterização e segura.

Segmento Coaxial

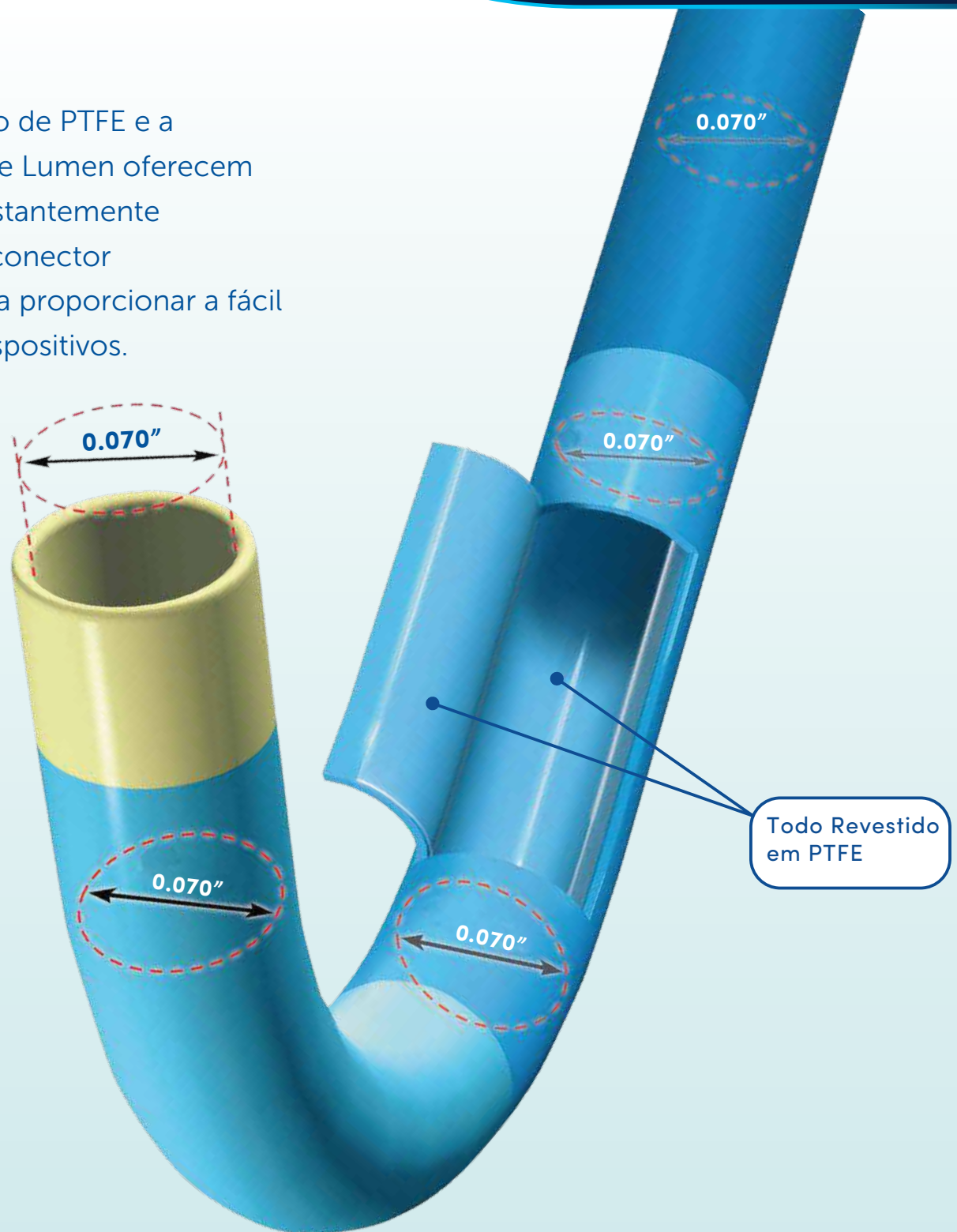
Segmento com trançado macio otimiza a flexibilidade da ponta e fornece uma canulação suave.

Segmento de Torque/Suporte

Esse segmento fornece uma transferência 1:1 das forças de torção e lateral, da haste até a extremidade distal. Além disso, assegura uma base sólida para suporte.

- ◇ **Suporte e controle de torque**
- ◇ **Retenção do formato**
- ◇ **Excelente visibilidade**

O Revestimento de PTFE e a Tecnologia True Lumen oferecem um lúmen constantemente lubrificado do conector até a ponta para proporcionar a fácil transição de dispositivos.



Garante diâmetros precisos da haste até a ponta (0,070\" para 6F)

◇ **Fácil entrega de dispositivos**

VISTA BRITE TIP™ Cateter Guia Longo

Permite cateterização segura e profunda e proporciona suporte e estabilidade adicionais.

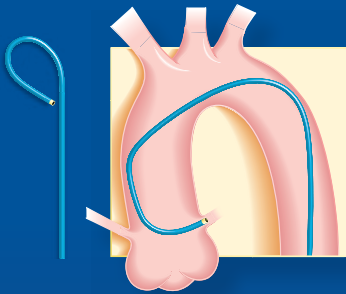
- Ponta de 16 mm, flexível e atraumática
- cateterização segura e profunda
- Conformidade com a anatomia dos vasos



A ponta ultra macia de 16 mm facilita o suporte ativo

Guias para as Artérias Coronárias Esquerda e Direita

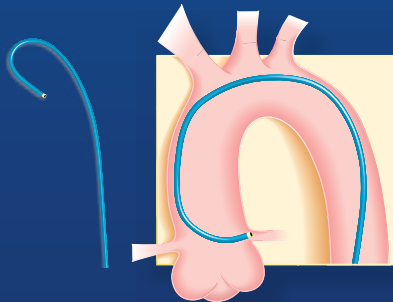
LCA



XB

Cateter-guia de primeira escolha, adaptado à maioria das anatomias, o que permite um suporte coronário muito bom e com trauma mínimo.

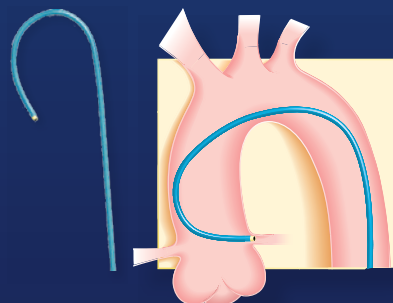
- Mais suporte que JL
- Permite um bom alinhamento coaxial para cateterizar as artérias circunflexa e descendente anterior esquerda (LAD)
- Adaptado para recebimento de óstio normal
- Tamanho 1/2 abaixo do padrão JL (XB 3,5 = JL4)
- Adequado para procedimentos transradiais



XBC

Um formato de suporte extra para a coronária esquerda e adaptado para o ramo principal esquerda curta ou ausente e para uma origem CX muito angular.

- Mais suporte que JL
- Adaptado para recebimentos aórticos normais, superiores ou inferiores
- Tamanho 1/2 abaixo do padrão JL (XBC 3,5 = JL4)
- Adequado para procedimentos transradiais

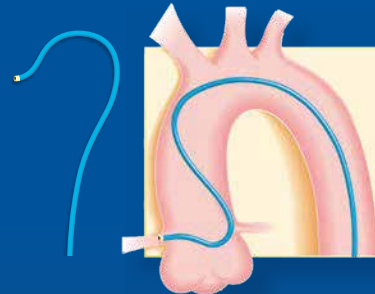


XBLAD

Suporte extra para a cateterização da coronária esquerda e mais especificamente projetado para a LAD.

- Mais suporte que uma JL4 e permite suporte extra para LAD
- Adaptado para recebimentos aórticos superiores
- Tamanho 1/2 abaixo do padrão JL (XBLAD 3,5 = JL4)
- Adequado para procedimentos transradiais

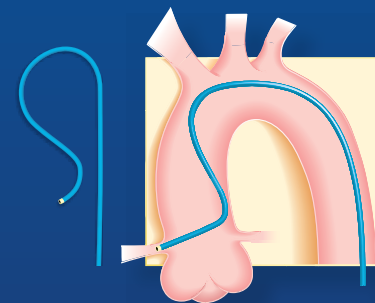
RCA



XBRCa

Cateter de Back-up Extra para a Coronária Direita.

- Mais suporte do que JR ou Amplatz
- Adequado para aortas normais ou superiores



XBR

Mais um cateter Back-up Extra projetado para a Coronária Direita.

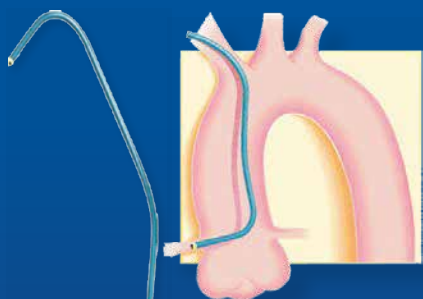
- Mais suporte do que JR ou Amplatz
- Adaptador para aortas normais ou inferiores
- XBR1 para aortas normais e XBR2 para aortas dilatadas



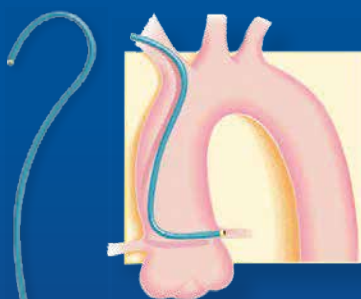
**Formatos de
Extra Back Up
disponíveis**

Suporte Extra em Intervenções Transradiais

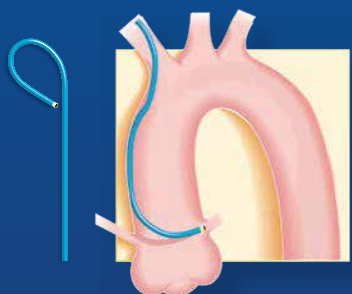
Judkins Fajadet Direito (JFR)



Judkins Fajadet Esquerdo (JFL)



Uma modificação dos cateteres de Judkins, especialmente desenvolvida para oferecer um suporte extra durante procedimentos transradiais.



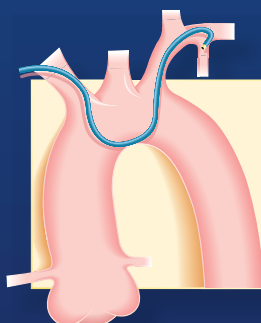
XB 2.5

Em geral, o encaixe da artéria coronária esquerda requer cateteres menores (ou seja, uma JL 3,5 em comparação a uma JL 4), em comparação aos usados para abordagens radiais femorais ou esquerdas. XB-2,5 é uma curva menor da família XB mais vendida. Adequado para aortas em que a JL-3,0 seria necessária radialmente.

Opções de IM via Radial

Curva IM Barbeau

Coronariografia e angioplastia por via radial direita das artérias mamárias internas esquerda e direita.



Curva 3D LIMA 90

Coronariografia e angioplastia por via radial direita das artérias mamárias internas esquerda e direita. Angioplastia da artéria renal por via radial direita ou esquerda.

Cateteres LONGOS

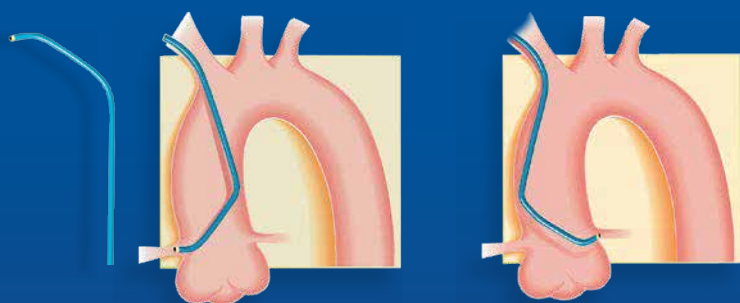
A Cordis oferece vários cateteres-guia mais longos que os 100 cm padrão para:

- pacientes muito altos
- anatomia severamente tortuosa
- angioplastia da artéria renal por via radial direita ou esquerda

Soluções Radiais: Formatos Radiais Especiais

Bilateral Radial / Multipropósito

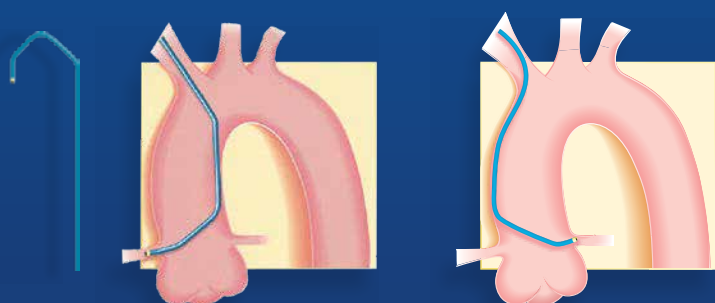
A Cordis oferece uma série de opções de cateteres para canular a LCA e a RCA.



Barbeau

Cateterismo coronário via acesso radial direito das artérias coronárias esquerda e direita.

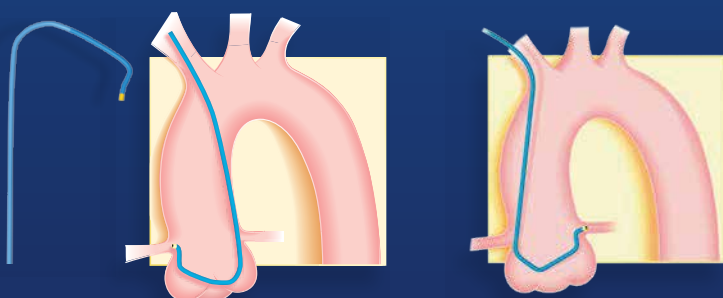
- Curva primária de 135 graus adicionada a um cateter MPA (Multipropósito A)
- Pode ser usado para a canulação do óstio direito e esquerdo
- Curvatura muito adequada para a artéria coronária direita
- Se for difícil canular a artéria coronária esquerda, use um cateter XB



Radial Braquial (RB)

Projetado para realizar a técnica Kimny transradial direita, pode ser usado para cateterizar as artérias coronárias esquerda e direita.

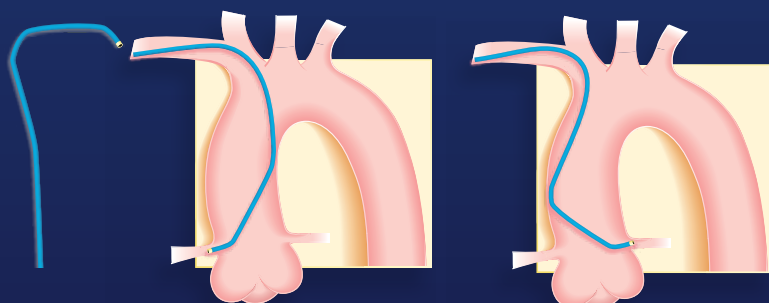
O formato é projetado com três ângulos que permitem o suporte da parede contralateral e o encaixe da ponta.



Braquial esquerda (BL) (Tilon)

Cateterismo coronário via acesso radial direito das artérias coronárias esquerda e direita.

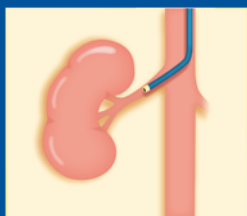
- Permite canulação eficaz da artéria coronária esquerda
- Permite canulação fácil e eficaz da artéria coronária direita quando o óstio está no mesmo nível que o óstio esquerdo



Bilateral Radial (RBL)

A versão do cateter-guia do popular cateter de diagnóstico, projetada para canulação das artérias coronárias esquerda e direita.

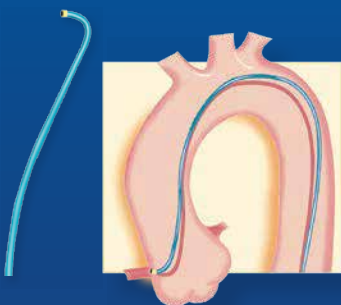
Angioplastia da artéria renal usando acesso radial esquerdo ou direito



MPA 115 cm – Curva de 125 cm / JR4 125 cm

- Permite canulação de óstios de artérias descendentes
- Alternativa para pacientes sem acesso femoral

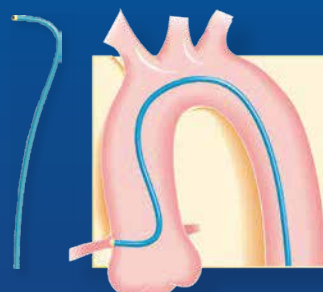
Otras curvas



3DRC (Técnica de Williams)

Uma escolha popular de cateter-guia, adequado para a maioria das anatomias da coronária direita. A curva tridimensional permite um torque limitado necessário para sua inserção na artéria coronária direita. Adequado para:

- lesões ostiais
- artérias mamárias internas direita e esquerda



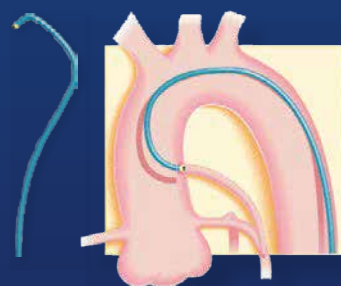
Hockey Stick – Curva HS

Cateter-guia capaz de cateterizar a artéria coronária direita e os enxertos de ponte de safena direita.

O HS oferece mais suporte que um Judkins direito (JR) e pode ser um cateter de primeira escolha.

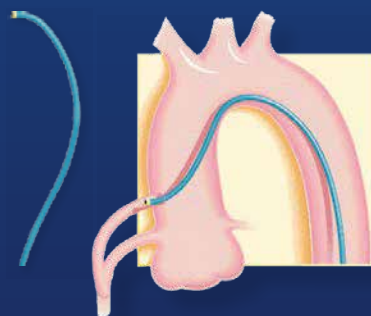
Adaptado à abordagem radial.

Otras opciones para PCI en puentes coronarios



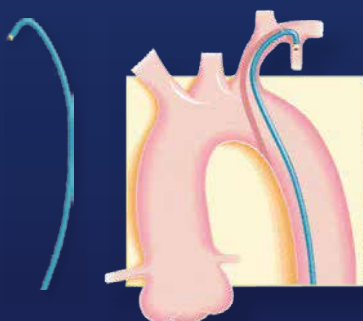
LCB

Artéria Coronária Esquerda via Femoral



RCB

Artéria Coronária Direita via Femoral



IM

Acesso femoral da mamária interna



VISTA BRITE TIP™ Cateter-Guia

Proporcionando a você confiança e suporte,
mesmo nos casos mais desafiadores

Disponível em uma ampla variedade de
formatos, inclusive os transradiais
específicos e de 5F a 9F

1. Suporte e controle de torque
2. Retenção do formato
3. Fácil entrega de dispositivos
4. Excelente visibilidade

Cordis™

Somente para profissionais da saúde sanitários

Informação importante: antes de usar, consulte as instruções de uso fornecidas com este dispositivo, para obter as indicações, contraindicações, efeitos colaterais, procedimento sugerido, advertências e precauções. Como parte da política da Cordis para desenvolvimento contínuo de produtos, nos reservamos o direito de alterar as especificações de produto sem notificação prévia. Para mais informações, entre em contato com o representante de vendas local da Cordis.

CORDIS, Cordis LOGO e VISTA BRITE TIP são marcas comerciais registradas da Cordis e podem ser registradas nos EUA e/ou em outros países. Todas as outras marcas são propriedade de seus respectivos donos. Reg. ANVISA VISTA BRITE TIP 6/7F nº 81576620014, VISTA BRITE TIP 8F nº 81576620000, VISTA BRITE TIP 9F nº 81576620035.

©2024 Cordis. Todos os direitos reservados. 100616242-2 04/2024