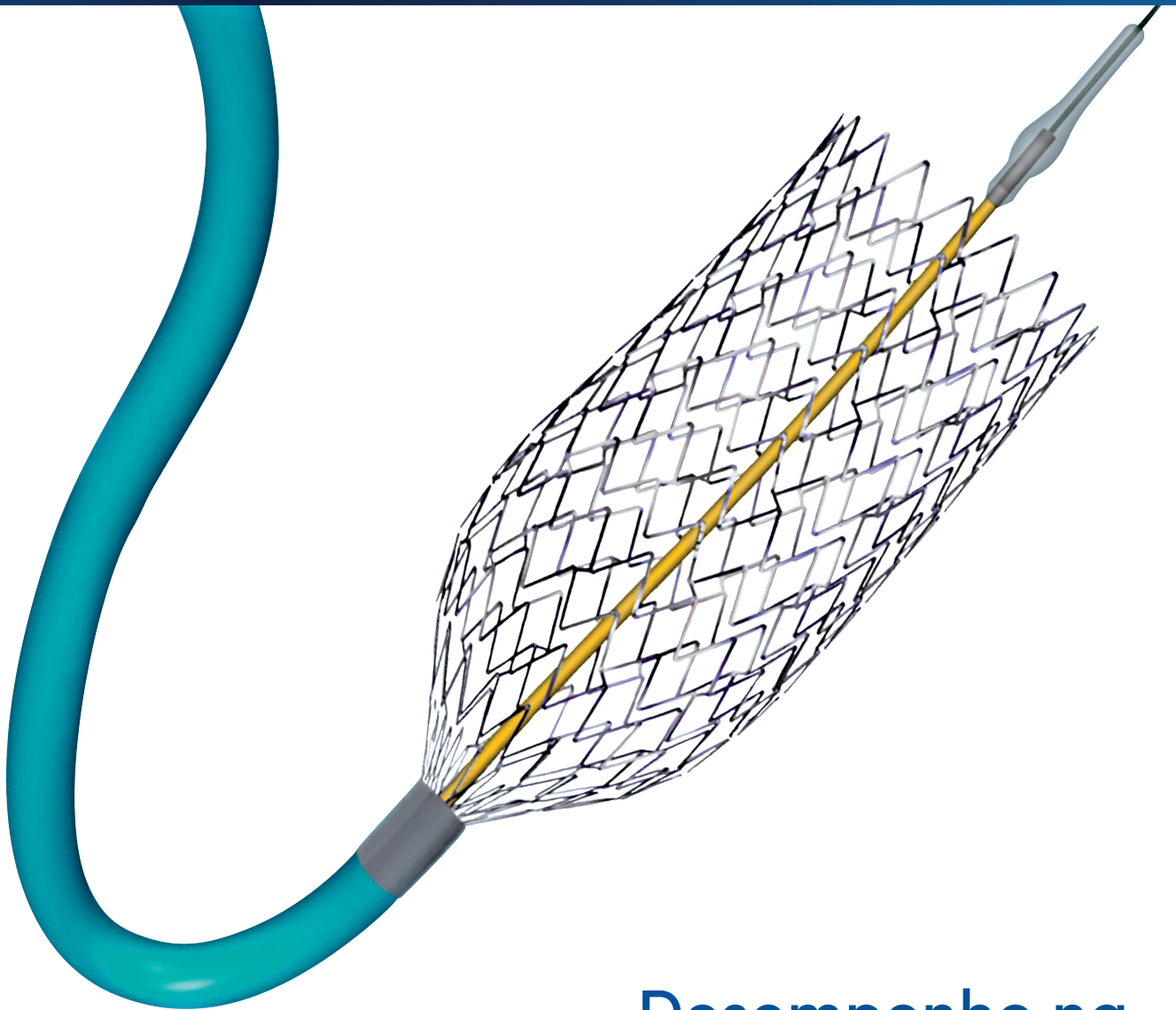


# Cordis **PRECISE PRO RX**<sup>™</sup>

Stent Auto Expansível para Carótidas

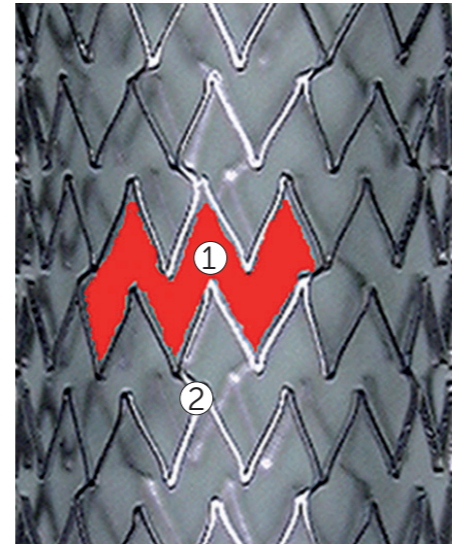


**Desempenho na  
Colocação de Stent na  
Artéria Carótida**

# Desempenho na Colocação de Stent na Artéria Carótida

## Segurança comprovada excelente estrutura de Célula

- Geometria de microtela
  - Estrutura de tela em padrão 'V'
  - Desenho pico-vale
  - Ótima área de célula livre

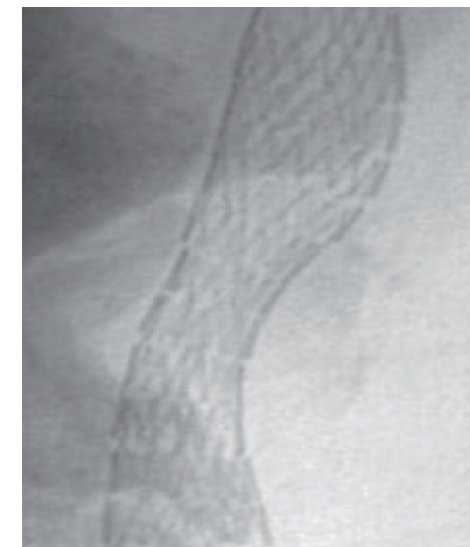


Stent de Nitinol

- 1 Segmentos de 18 'V' 2mm
- 2 Pontes que se alternam a cada três estruturas em 'V'

## Procedimentos altamente eficazes

- Projeto multissegmentado
  - Segmentos independentes de 2mm
  - Pontes alternadas a cada três estruturas 'V'
  - Excelente aposição do suporte estrutural
  - Tecnologia de Autoconicidade

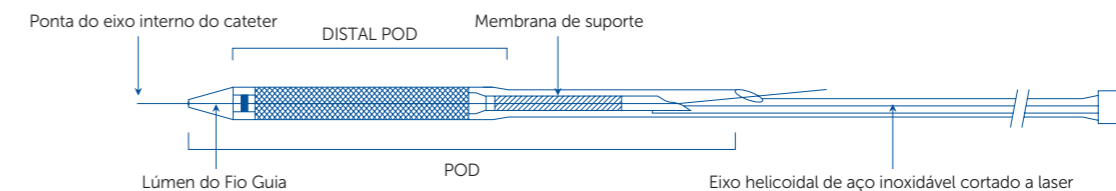


**Flexibilidade excepcional capacidade para contornar a parede do vaso**

## Capacidade de entrega aprimorada

- Baixo perfil de cruzamento
- Ponta fina flexível e seção distal reduzida

PRECISE PRO RX™ Stent Auto Expansível para Carótidas



## Força mais baixa na liberação para uma colocação mais precisa do stent

- Revestimento de PTFE na membrana de suporte

## Resultados comprovados em estudos clínicos

- Estudo CASES-PMS<sup>1</sup>
  - 1058 pacientes inscritos em 73 centros clínicos
  - Classificação MAE de stent de 30 dias
- Registro Mundial SAPPHIRE
  - 21.008 pacientes inscritos em 390 locais na América do Norte
  - Taxa de stent MAE de 30 dias

Resultados de 30 dias	SAPPHIRE (167 pacientes)	CASES-PMS* (1492 pacientes)	SAPPHIRE WW (21,008 pacientes)
Major Ipsilateral Stroke	0.6%	1.2%	1.2%
AVC ipsilateral menor	2.4%	1.9%	1.4%
Morte ou AVC	4.2%	4.5%	4.1%

\*Dados para CASES-PMS incluíram pacientes no Estudo de Acesso Contínuo. SAPPHIRE publicado duas vezes em NEJM<sup>1,4</sup> CASES-PMS e SAPPHIRE WW publicados em Cateterização e Intervenções Cardiovasculares<sup>2,3</sup>

<sup>1</sup>Yadav JS, Wholey MH, Kuntz RE, Fayad P, Katzen BT, Mishkel G, et al. Stent protegido na artéria carótida versus endarterectomia em pacientes de alto risco. N Engl J Med 2004; 351: 493-1501.

<sup>2</sup>Katzen BT, Criado FJ, Ramee SR, Massop DW, Hopkins LN, et al. Estudo de stent da artéria carótida com proteção contra êmbolos: resultados de trinta dias do estudo CASES-PMS Cateterização e intervenções cardiovasculares 70:316–323 (2007).

<sup>3</sup>Massop DW, Dave R, Metzger CD, Bachinsky W, Solis M, Shah R, Schultz G, Schreiber T, Ashchi M, Hibbard R, et al. Implantação de stent e angioplastia com proteção em pacientes de alto risco para endarterectomia: SAPPHIRE Worldwide Registry First 2.001 pacientes Catheterization and Cardiovascular Interventions publicado on-line em 15 de outubro de 2008.

<sup>4</sup>GurmHS, Yadav JS, Fayad P, Katzen BT, Mishkel GJ, Bajwa TK, et al. Resultados a Longo Prazo do Stent Carotídeo Versus Endarterectomia em Pacientes de Alto Risco. N Engl J Med 2008; 358:1572-1579.

Resultados periprocedimentos após implante de stent na artéria carótida com 21.008 pacientes inscritos no SAPPHIRE Worldwide Study.

1. Katzen BT, et al, on behalf of the CASES-PMS Investigators. Carotid artery stenting with emboli protection surveillance study: thirty-day results of the CASES-PMS study. Catheter Cardiovasc Interv 2007;70:316-23.

# Desempenho na Colocação de Stent na Artéria Carótida

## Informações para Pedidos

Diâmetro X Comprimento do Stent (mm)	Diâmetro Recomendado do Vaso (mm)	Diâmetro de vaso Mín-Máx (mm)	Código - Sistema Entrega 135cm
5 x 20	3-4	5/7	PC0520XCE
5 x 30	3-4	5/7	PC0530XCE
5 x 40	3-4	5/7	PC0540XCE
6 x 20	4-5	5/7	PC0620XCE
6 x 30	4-5	5/7	PC0630XCE
6 x 40	4-5	5/7	PC0640XCE
7 x 20	5-6	5/7	PC0720XCE
7 x 30	5-6	5/7	PC0730XCE
7 x 40	5-6	5/7	PC0740XCE
8 x 20	6-7	5/7	PC0820XCE
8 x 30	6-7	5/7	PC0830XCE
8 x 40	6-7	5/7	PC0840XCE
9 x 20	7-8	5/7	PC0920XCE
9 x 30	7-8	6/8	PC0930XCE
9 x 40	7-8	6/8	PC0940XCE
10 x 30	8-9	6/8	PC1030XCE
10 x 40	8-9	6/8	PC1040XCE

A Cordis oferece uma linha completa de produtos com evidência clínica comprovada para ser a sua parceira no tratamento não invasivo da estenose da artéria carótida.

Somente para profissionais da saúde.

Informação Importante: Antes de usar, consulte as instruções de uso fornecidas com este dispositivo, para obter as indicações, contraindicações, efeitos colaterais, procedimento sugerido, advertências e precauções. Como parte da política da Cordis para desenvolvimento contínuo de produtos, nos reservamos o direito de alterar as especificações de produto sem notificação prévia. Para mais informações, entre em contato com o representante de vendas local da Cordis.

CORDIS, Cordis LOGO e PRECISE PRO RX são marcas comerciais da Cordis e podem ser registradas nos EUA e/ou em outros países.

Todas as outras marcas são propriedade de seus respectivos donos. Reg. ANVISA PRECISE PRO RX nº 81576620019

©2024 Cordis. Todos os direitos reservados. 100563741-3 04/2024

**Cordis**<sup>™</sup>