



A Arte de  
**Restauração de  
Fluxo**

**NEON**<sup>™</sup>

Balão Semi Complacente para  
Angioplastia Coronariana

**NEON**<sup>TM</sup>

Balão Semi Complacente para  
Angioplastia Coronariana

Para Casos Simples e  
Complexos

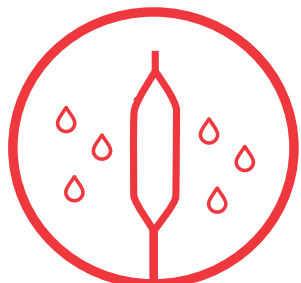
- Fabricado pela Kaneka Corporation, uma das principais empresas de dispositivos intervencionistas do Japão.
- Agora parte do portfólio de angioplastia coronariana da empresa da Cordis.
- Desenho de Balão Japonês de Alta Qualidade
- Desenvolvido para lesões menores e mais estreitas
- Fabricado para tratar CTO e lesões desafiadoras.

\* Lesões desafiadoras, como lesões calcificadas ou tortuosas, não podem ser cruzadas com este cateter. O médico responsável do procedimento deve determinar se este cateter é aplicável com base em suas experiências prévias.



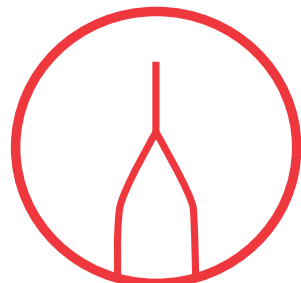
## Avanço no Desempenho da Capacidade de Cruzamento

Para el cruce excepcional en casos cotidianos y complejos de CTO



### Revestimento Hidrofílico TR2 de Última Geração

Melhora a lubrificação, reduzindo o atrito.



### Balão de Formato Cônico

Apresenta uma ponta longa, macia e um baixo perfil para evitar sanfonamento e facilitar cruzamento.



### Exclusiva Tecnologia

Tecnologia de invólucro do balão otimizada.



### Perfil de 1.0mm. Menor perfil disponível de Balão para Pré Dilatação

Cruze confiante com menor perfil disponível. (0.0157")



## Baixo Perfil

- Fabricado para facilitar cruzamento, incluindo lesões complexas.\*
- Ponta flexível e otimização da capacidade de cruzamento através da diminuição do perfil de entrada e do balão.

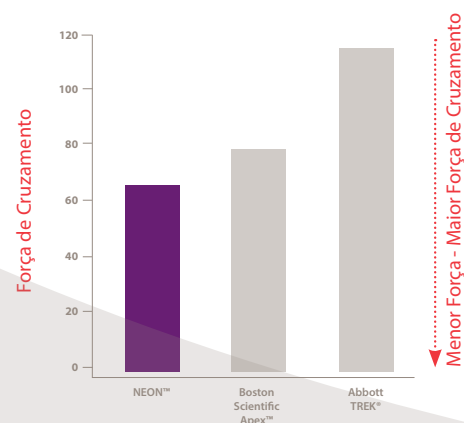
### NEON™ vs Sapphire II



## Perfil de cruzamento baixo\*

Kaneka NEON™ 1.0mm	OrbusNeich Sapphire™ II 1.0mm	Abbott MINI TREK® 1.2mm	Medtronic Sprinter® Legend 1.25mm	Terumo Tazuna® 1.25mm	Boston Scientific Emerge™ 1.2mm
0.585mm (0,023 pul)	0.59mm (0,0232 pul)	0.66mm (0,0259 pul)	0.66mm (0,0259 pul)	0.66mm (0,0259 pul)	0.67mm (0,0263 pul)

Cruzabilidade de produtos de pré-dilatação de 3,0 mm\*\*



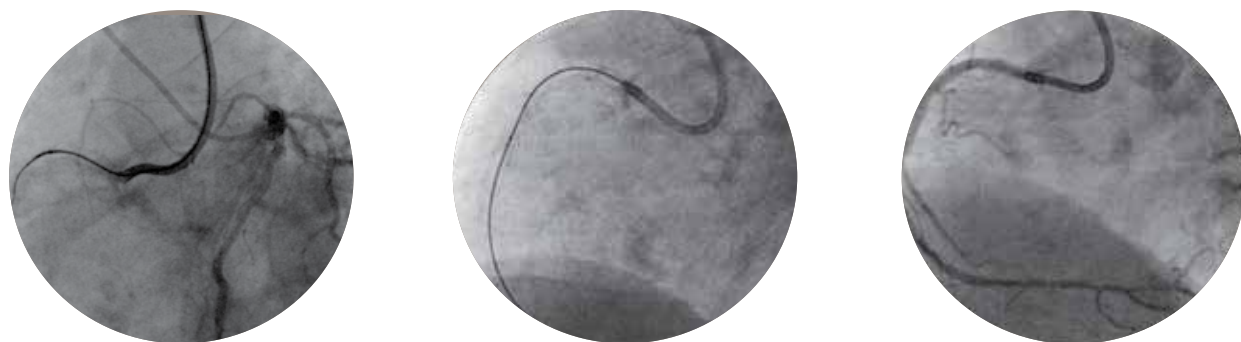
\*\*Dados Cordis em arquivo, 2016

\* Lesões desafiadoras, como lesões calcificadas ou tortuosas, talvez não podem ser cruzadas com este balão. O médico responsável do procedimento deve determinar se este balão é aplicável com base em suas experiências prévias.  
\*\* Dados de arquivo da Kaneka

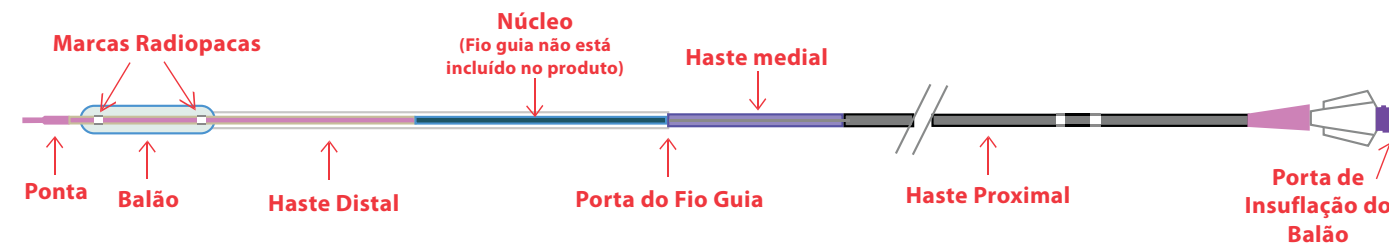
Navegue com Confiança em Anatomia Tortuosa



Lesão de Oclusão Total Crônica da Artéria Coronária Direita Cruzada com Sucesso Usando um Neon de 1,0mm\*



Facilita tratamento de várias lesões incluindo bifurcações, CTO ou outras que requerem maior capacidade de cruzamento.



Principais Especificações	
Perfil de Entrada:	0.40mm~0.43mm
Comprimento do Lúmen RX:	25cm (ø1-1.5mm, 3.0mm) 27cm (ø2 ~ 2.75mm)
Comprimento Útil:	146cm
Marcas Radiopacas:	1 (ø1 ~ 1.5mm) 2 (ø2 ~ 3mm)
Dobras do Balão:	2-fold (ø1 ~ 1.5mm) 3-fold (ø2 ~ 3mm)
Fio Guia Compatível:	0.014"
OD da Haste Distal:	2.3 F (ø1.5 ~ 2.75mm) 2.5 F (ø1mm, 3mm)
Acessórios:	Agulha de Irrigação e Acessório para Redobragem
Tamanhos Disponíveis:	ø1,00 ~ 4,00mm de diâmetro* 6 ~ 30mm comprimentos
Plataforma:	Troca Rápida

\* Entre em contato com seu Representante de Vendas Cordis para obter toda a grade de medidas (comprimento/diâmetro) disponível.

**NEON™**  
Balão Semi Complacente para Angioplastia Coronária

PTCA = Angioplastia Coronária Transluminal Percutânea, NP = Presión Nominal, RBP = Presión de Rotura  
PCI = Intervención Coronária Percutânea  
PCI = Percutaneous Coronary Intervention, CTO = Chronic Total Occlusion

ADVERTÊNCIAS: Produto ESTÉRIL, somente para uso único. A reesterilização ou a reutilização podem comprometer a integridade estrutural do dispositivo e criar um risco de contaminação que, por sua vez, pode resultar em riscos para a saúde dos pacientes. O diâmetro insuflado do balão deve corresponder ao diâmetro do vaso para tratamento.

Apenas para profissionais de saúde.  
Informações importantes: Antes de usar, consulte as instruções de uso fornecidas com este dispositivo para indicações, contraindicações, procedimento sugerido, advertências e precauções. Como parte de sua política de desenvolvimento contínuo de produtos, a Cordis se reserva o direito de alterar as especificações do produto sem notificação prévia.  
Entre em contato com seu representante Cordis para obter informações adicionais sobre a disponibilidade do produto.  
CORDIS, Cordis LOGO e NEON são marcas comerciais da Cordis e podem estar registradas nos EUA e/ou em outros países. Todas as outras marcas são propriedade de seus respectivos proprietários.  
Reg. ANVISA NEON no 81576620004

Diâmetro do Balão (mm)	Comprimento do Balão (mm)	Introdutor Compatível (F)	Pressão Nominal (atm)	Pressão de Ruptura (atm)	Código do produto
1.00	6	5	6	14	BS10006
1.00	8	5	6	14	BS10008
1.20	6	5	6	14	BS12006
1.20	8	5	6	14	BS12008
1.50	10	5	6	14	BS15010
1.50	12	5	6	14	BS15012
1.50	15	5	6	14	BS15015
1.50	20	5	6	14	BS15020
2.00	6	5	6	14	BS20006
2.00	10	5	6	14	BS20010
2.00	12	5	6	14	BS20012
2.00	15	5	6	14	BS20015
2.00	20	5	6	14	BS20020
2.00	30	5	6	14	BS20030
2.25	10	5	6	14	BS22510
2.25	12	5	6	14	BS22512
2.25	15	5	6	14	BS22515
2.25	20	5	6	14	BS22520
2.50	6	5	6	14	BS25006
2.50	10	5	6	14	BS25010
2.50	12	5	6	14	BS25012
2.50	15	5	6	14	BS25015
2.50	20	5	6	14	BS25020
2.50	30	5	6	14	BS25030
2.75	10	5	6	14	BS27510
2.75	12	5	6	14	BS27512
2.75	15	5	6	14	BS27515
2.75	20	5	6	14	BS27520
3.00	10	5	6	14	BS30010
3.00	12	5	6	14	BS30012
3.00	15	5	6	14	BS30015
3.00	20	5	6	14	BS30020
3.00	30	5	6	14	BS30030
3.25	15	5	6	14	BS32515
3.25	20	5	6	14	BS32520
3.50	10	5	6	14	BS35010
3.50	12	5	6	14	BS35012
3.50	15	5	6	14	BS35015
3.50	20	5	6	14	BS35020
3.50	30	5	6	14	BS35030
3.75	15	5	6	14	BS37515
3.75	20	5	6	14	BS37520
4.00	10	5	6	14	BS40010
4.00	12	5	6	14	BS40012
4.00	15	5	6	14	BS40015
4.00	20	5	6	14	BS40020